



KLIMATYZATOR/JEDNOSTKA ZEWNĘTRZNA



KLIMATYZATOR/JEDNOSTKA WEWNĘTRZNA

SALA 90

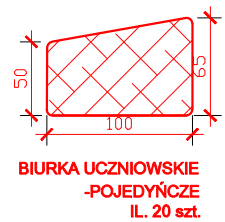
PRZEKRÓJ B-B  
LOKALIZACJA KLIMATYZATORÓW

ŚW	OBUDOWA ŚCIANY Z PŁYT KARTONOWO-GIPSOWYCH
[CM]	
1,23	płyta g/k
5,0	ruszt systemowy w rozstawie co 60 cm w osi wypełniony wełną mineralną
50,0	istniejąca ściana wewnętrzna

SD	ŚCIANA DZIAŁOWA AKUSTYCZNA DO PEŁNEJ WYSOKOŚCI - 394 cm
2,5	2x płyta g/k
10,0	2x ruszt systemowy w rozstawie co 60 cm w osi wypełniony wełną mineralną
2,5	2x płyta g/k
* SZCZEGÓŁ ŚCIANY OPRACOWANY W PROJEKCIE TECHNICZNYM	

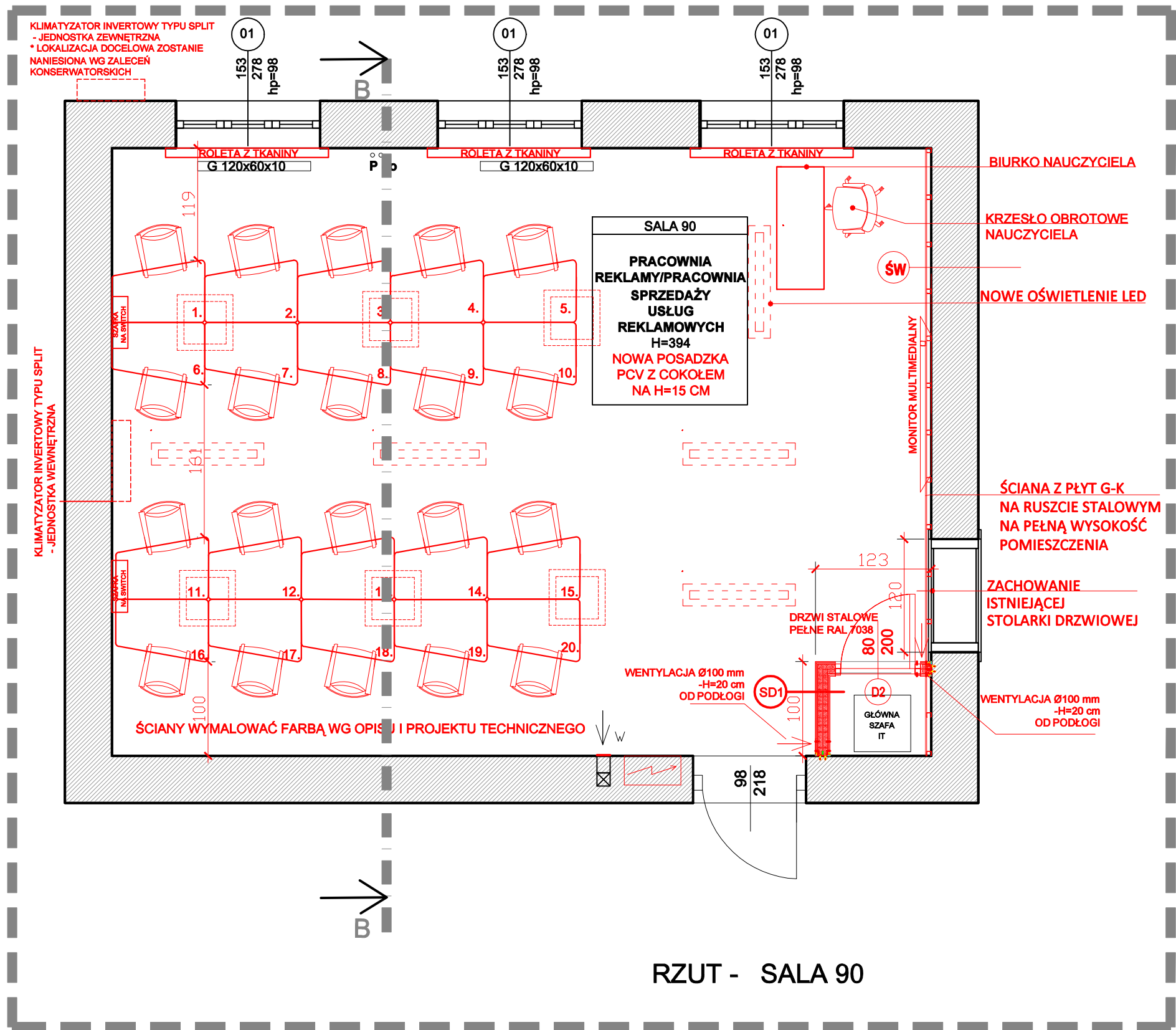
MATERIAŁY WYKOŃCZENIOWE  
PROJEKT PRZEWIDUJE UŻYCIĘ MATERIAŁÓW WYKOŃCZENIOWYCH W NEUTRALNYCH ODCIENIACH, T.J. BEŻE ORAZ SZAROŚCI Z NIEBIESKIMI LUB ZIELONYMI AKCENTAMI KOLORYSTYCZNYMI.

MEBLE:  
ZAPROJEKTOWANO WYPOSAŻENIE WNĘTRZA W NEUTRALNYCH ODCIENIACH, T.J. DREWNOPODOBNYM (KLON BIAŁY) ORAZ SZARYM; STELAŻE W KOLORZE RAL 7035, PŁYTY MEBLOWE W KOLORZE POPIEL ORAZ KLON BIAŁY. MONTAŻ ROLET OKIENNYCH MATERIAŁOWYCH STEROWANYCH ELEKTRYCZNIE - KOLORYSTYKA WG PROJEKTU TECHNICZNEGO



BIURKA UCZNIOWSKIE  
-POJEDYNYCZE  
IL. 20 szt.

ZESTAWIENIE POWIERZCHNI UŻYTKOWEJ [ m² ]	
Numer sali	Obszar
90	54.89
zabudowa szafy IT	0.91
Suma powierzchni	55.80



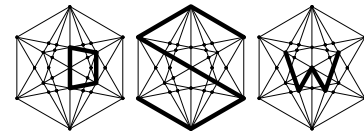
RZUT - SALA 90

LEGENDA	
SPECJALNOŚĆ_ARCHITEKTURA	
	ISTNIEJĄCE ŚCIANY
	ISTNIEJĄCA STOLARKA OKIENNA
	PROJEKTOWANA STOLARKA DRZWIOWA
	OZNAKOWANIE POMIESZCZEŃ W BUDYNKU
SPECJALNOŚĆ_INSTALACJE ELEKTRYCZNE	
	PROJEKTOWANE OPRAWY OŚWIELTENIOWE- SUFITOWE LED 24X120 cm
	PROJEKTOWANY MONITOR MULTIMEDIALNY
* SZCZEGÓŁOWE ROZMIESZCZENIE INSTALACJI ELEKTRYCZNEJ ZAWIERA PROJEKT TECHNICZNY	
SPECJALNOŚĆ_INSTALACJE SANITARNE C.O.	
	ISTNIEJĄCY GRZEJNIK
	ISTNIEJĄCE PIONY CENTRALNEGO OGRZEWANIA

\*KOLOREM CZERWONYM NANIESIO NOWO PROJEKTOWANE ELEMENTY

UWAGA:  
\* RYSUNEK NALEŻY ROZPATRYWAĆ ŁĄCZNIE Z PROJEKTAMI BRANŻOWYMI, OPISEM TECHNICZNYM, STWORB ORAZ KOSZTORYSEM/PRZEDMIAREM;  
\*\* WYMIARY PODANO W CM;  
\*\*\* PRZED ZAMÓWIENIEM CZY WYKONANIEM POSZCZEGÓLNYCH ELEMENTÓW NALEŻY POTWIERDZIĆ WYMIARY POMIAREM Z NATURY;  
\*\*\*\* WSZYSTKIE RÓŻNICE (ELEMENTY BUDOWLANE, KANAŁY, ITP.) ODKRYTE W TRAKCIE REALIZACJI PRAC NALEŻY NATYCHMIAST ZGŁASZAĆ JEDNOSTCE PROJEKTOWEJ - DOKONYWANIE ZMIAN W PROJEKCIE BEZ ZGODY PROJEKTANTA JEST ZABRONIONE;  
\*\*\*\*\* NALEŻY ZAPEWNIĆ DOPROWADZENIE INSTALACJI ELEKTRYCZNEJ (OD OSTATNIEJ PUSZKI) DO MIEJSCA, W KTÓRYM BĘDZIE ZAINSTALOWANE DYGESTORIUM, ZGODNIE Z ZALECENIAMI WYBRANEGO PRODUCENTA.

D S W PROJEKT SP. Z O.O.  
adres: ul. Młodzieżowa 31, 41-516 Chorzów  
e-mail: marasmolka@gmail.com  
telefon: 884 895 964



TEMAT:  
WYKONANIE DOKUMENTACJI PROJEKTOWO-KOSZTORYSOWEJ DOTYCZĄCEJ MODERNIZACJI 4 PRACOWNI W BUDYNKU ZESPOŁU SZKÓŁ EKONOMICZNO-GASTRONOMICZNYCH W CIESZYNIE

OBIEKT:  
ZESPÓŁ SZKÓŁ EKONOMICZNO-GASTRONOMICZNYCH W CIESZYNIE, PLAC LONDZIŃA 3

INWESTOR:  
ZESPÓŁ SZKÓŁ EKONOMICZNO-GASTRONOMICZNYCH W CIESZYNIE, PLAC LONDZIŃA 3

ZESPÓŁ PROJEKTOWY - SPECJALNOŚĆ ARCHITEKTONICZNO-BUDOWLANA:

projektant branża arch. MGR INŻ. ARCH. PAULA SZOPA-URYGA upr. nr 39/SLOKK/2022/II  
sprawdzający branża arch. MGR INŻ. ARCH. JOANNA CIEŚLIK-ROLLA upr. nr 15/03/SLOKK  
opracowanie branża arch. MGR INŻ. ARCH. MAŁGORZATA SZROT-GÓRSKA

TEMAT RYSUNKU:

SALA 90

STADIUM:  
PROJEKT  
ARCHITEKTONICZNO-  
BUDOWLANY

DATA:  
KWIECIEŃ  
2024  
SKALA:  
1:50  
NR RYS.:  
A-04  
NR STR.: